

# Gestione della processionaria del pino nelle aree abitate

Dario Ferrari



# *Thaumetopoea pityocampa*

- Ordine *Lepidoptera*
  - Superfamiglia *Noctuoidea*
    - Famiglia *Notodontidae*
      - Genere *Thaumetopoea*





*Specie diffuse in Italia*

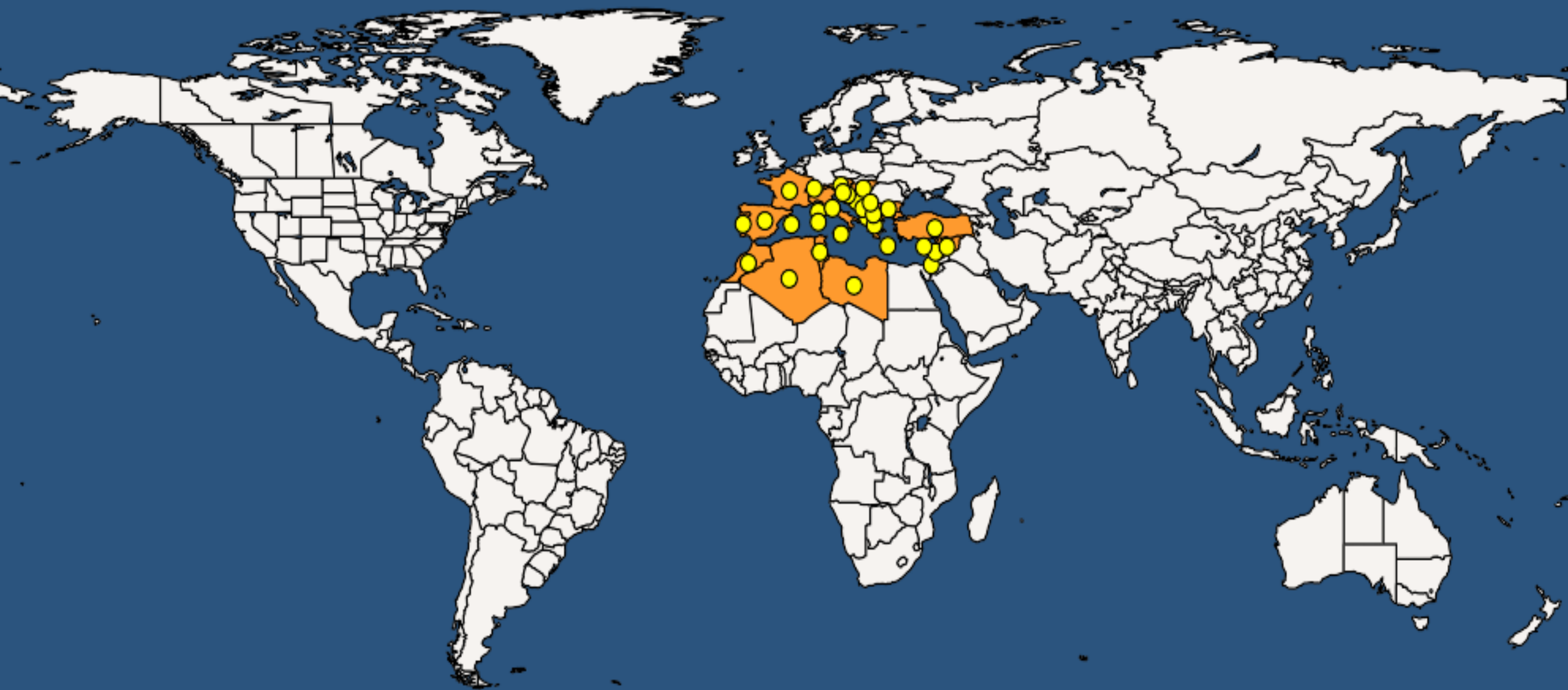


PROCESSIONARIA DEL PINO



PROCESSIONARIA DELLA QUERCIA





# Thaumetopoea pityocampa (THAUPI)

● Present      ● Transient

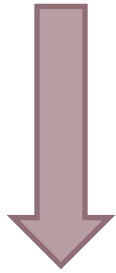


# ***Ciclo Biologico***



## *Fase adulta*

**GIUGNO**



**SETTEMBRE**



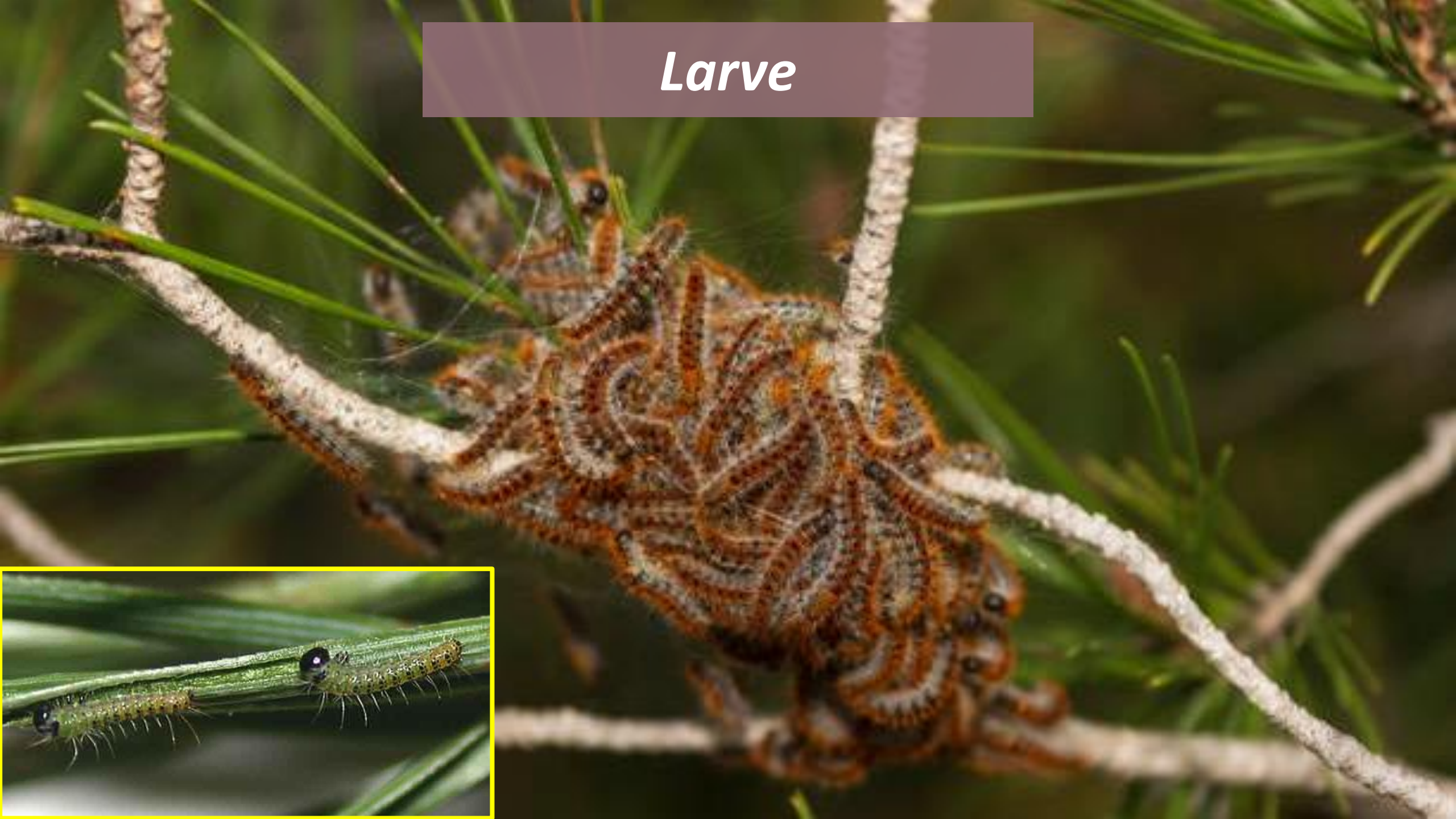


*Uova*





*Larve*



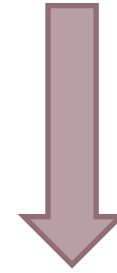








**FEBBRAIO**



**APRILE**





***Specie ospiti***





**PINO NERO**  
*Pinus nigra*






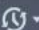
**PINO SILVESTRE**  
*Pinus sylvestris*



**A1**  
 Emilia-Romagna

←  Google

---

 Street View - May 2008



Balestri Leo

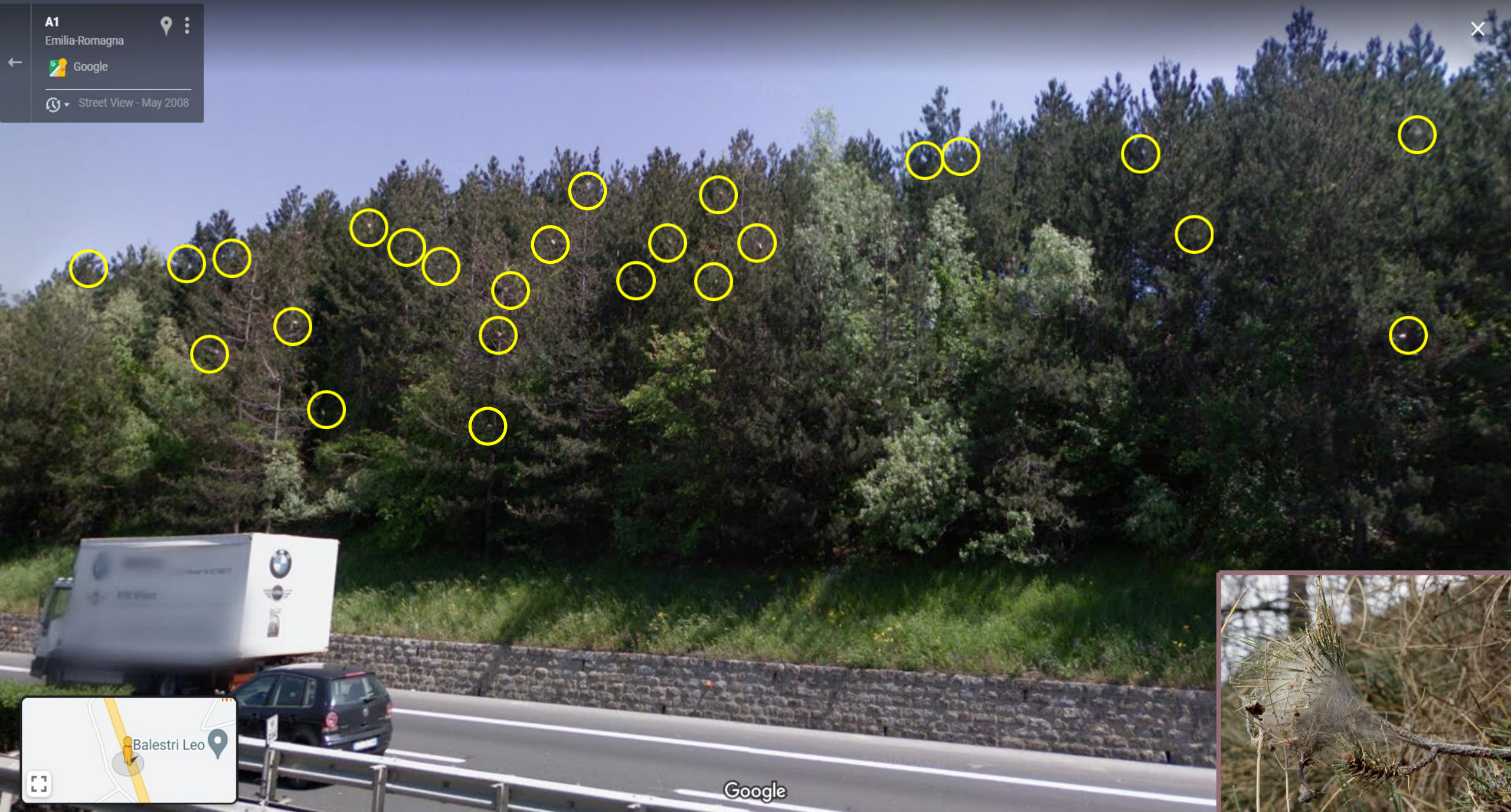
Google



**A1**  
 Emilia-Romagna

← Google

↻ Street View - May 2008



Balestri Leo





# *Ospiti minori*



*Pino domestico*  
*Pinus pinea*



*Pino d'Aleppo*  
*Pinus halepensis*



*Cedro*  
*Cedus sp.*



*Larice*  
*Larix decidua*



***Quali sono i danni?***



# *Rischi «Fitosanitari»*







UGA1232009



# *Rischi «Sanitari»*

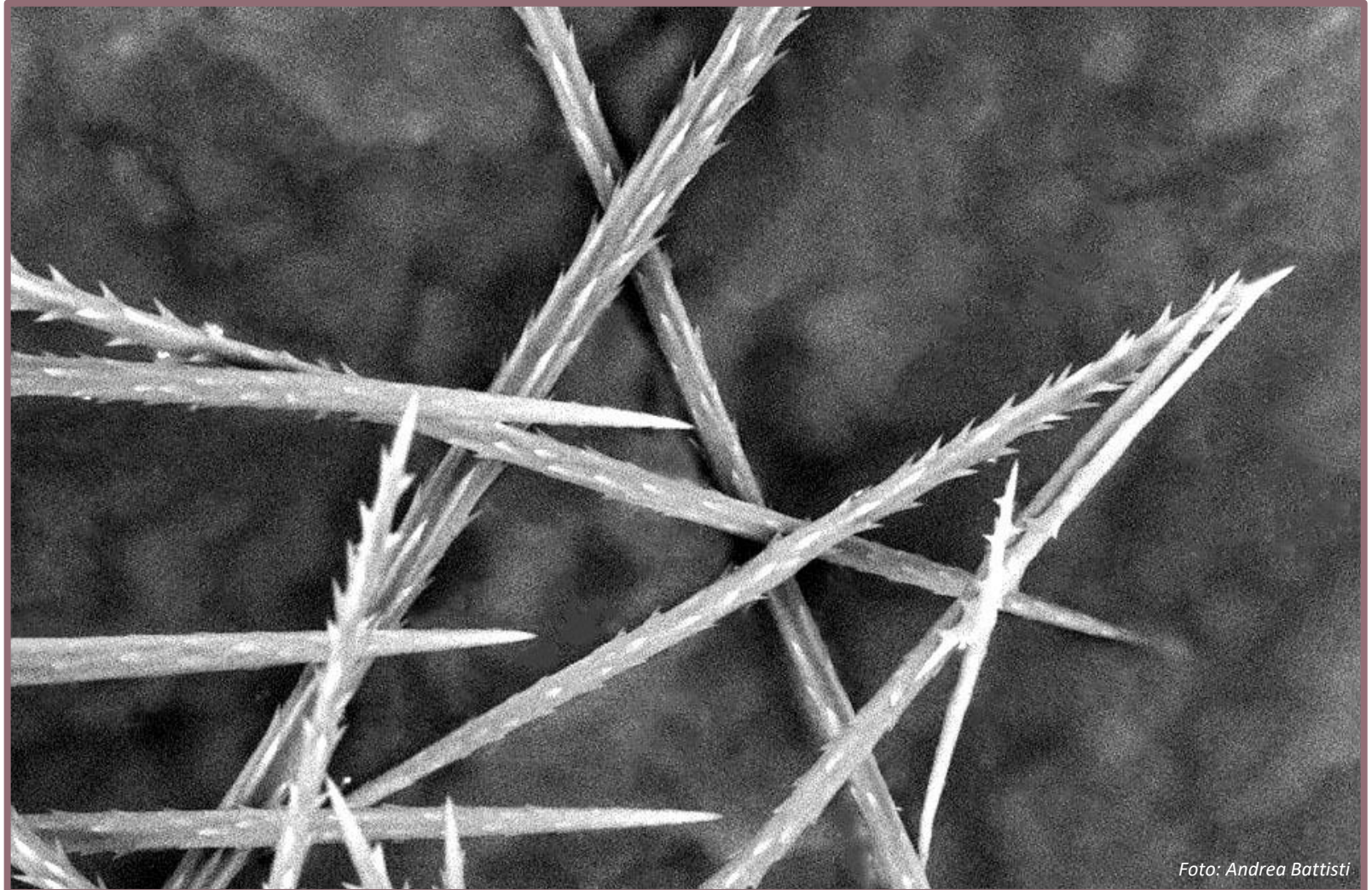


Foto: Andrea Battisti



1986

**Thaumetopoein: an urticating protein from the hairs and integument of the pine processionary caterpillar (*Thaumetopoea pityocampa* Schiff., Lepidoptera, Thaumetopoeidae)**

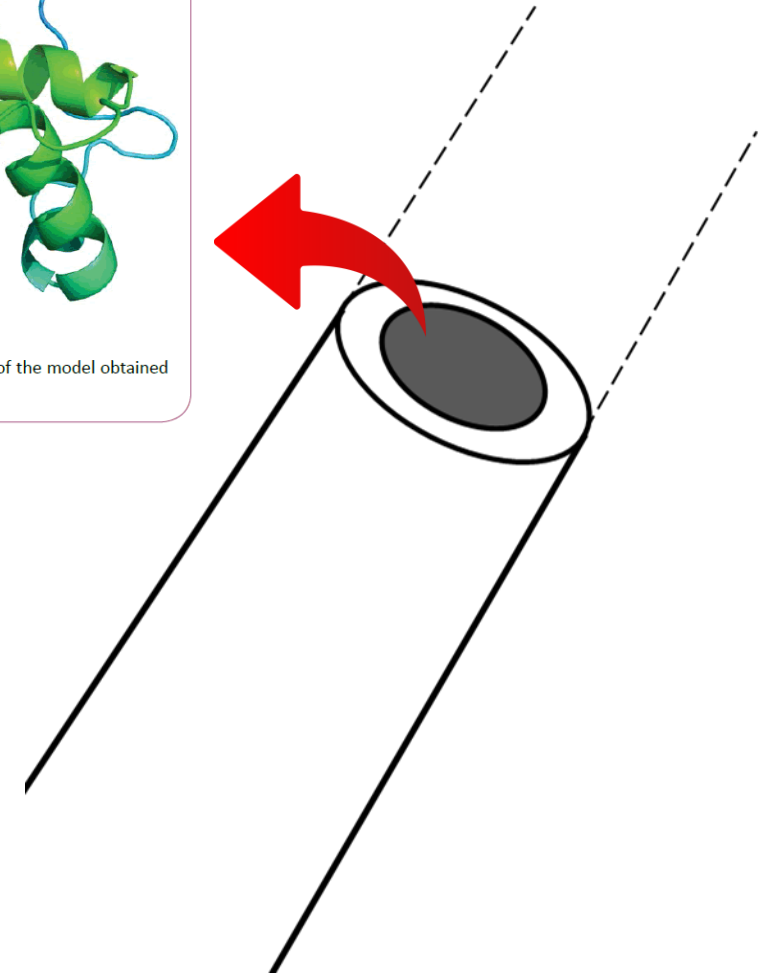
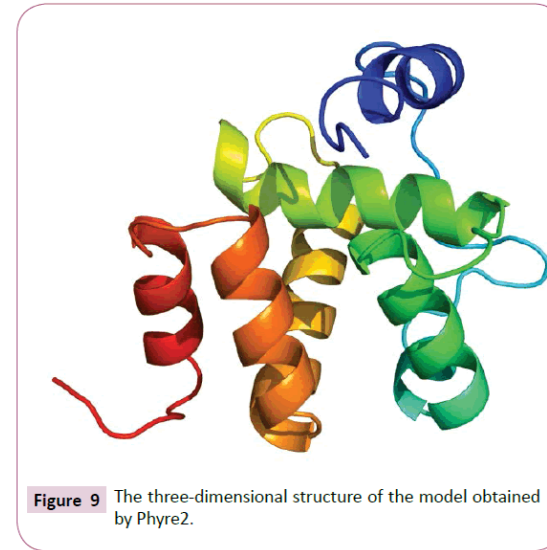
M Lamy, M H Pastureaud, F Novak, G Ducombs, P Vincendeau, J Maleville, L Texier

2012

**Setae from the pine processionary moth (*Thaumetopoea pityocampa*) contain several relevant allergens**

Ana Isabel Rodriguez-Mahillo, Miguel Gonzalez-Muñoz, José María Vega, Juan Antonio López, Annie Yart, Carole Kerdelhué, Emilio Camafeita, José Carlos Garcia Ortiz, Heiko Vogel ... [See all authors](#) ▾

*Thaumetopoeine (Tahri et al., 2015)*









***Lotta,  
è obbligatoria?***



# *In Italia*

**DM 30 ottobre 2007**

*Disposizioni per la lotta obbligatoria contro la processionaria del pino *Traumatocampa (Thaumetopoea) pityocampa**



**DM 6 dicembre 2021**

*Abrogazione di provvedimenti recanti lotte obbligatorie e misure fitosanitarie nazionali*



**LOTTA NON PIU' OBBLIGATORIA**



***A chi segnalare?***



**COMUNE**  
(GESTIONE)



**SETTORE**  
**FITOSANITARIO**  
(INDICAZIONI TECNICHE)





***Come limitare i danni?***



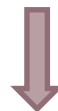




# Cosa prevede il PAN

## Piano di Azione Nazionale per l'uso sostenibile dei prodotti fitosanitari (PAN)

*Adottato con Decreto Interministeriale del 22 gennaio 2014*



### Aree frequentate dalla popolazione

Ai metodi chimici  
devono essere  
preferiti i metodi  
alternativi

Sono da privilegiare  
le misure di  
controllo biologico

E' sempre escluso l'utilizzo  
di prodotti classificati come  
tossici e molto tossici che  
riportano in etichetta  
determinate frasi di rischio

I prodotti impiegabili NON  
devono contenere sostanze  
classificate come mutagene,  
cancerogene, tossiche per la  
riproduzione e lo sviluppo  
embrionale



# ***Metodi meccanici***



# *INVERNO: Taglio dei nidi*





# *INVERNO: Trappole meccaniche*





*ESTATE: Cattura di massa*





# ***Metodi microbiologici***

***(Solo nelle aree private)***



# *Bacillus thuringiensis*





# ***Metodi chimici***

***(Solo nelle aree private)***



# *Endoterapia*





***Metodi «alla radice»***





PINO NERO



PINO SILVESTRE



# GRAZIE PER L'ATTENZIONE

